

長崎市管工業協同組合青年部が全管連青年部に加入 25都道府県29団体へと拡大

5月16日(土)に開催された第96回理事会において、長崎市管工業協同組合青年部の加入に関する審議が行われ、承認されました。その結果、全管連青年部協議会は25都道府県29団体となりました。

長崎市青年部は、九州では福岡・大分に続く加入となり、今後は九州を含め、全管連青年部に未加入の組合に対して、組織基盤の強化に取り組んでまいります。

なお、長崎市青年部の概要は次の通りです。



長崎市管工業協同組合青年部
(左から) 佐藤 賢二氏・平 一成氏・出口 正幸氏・白石 智氏・鶴山 大輔氏
谷村 正夫氏・瀧口 幹治氏・岩永 貴之氏・木村 太郎氏・本山 剛氏

長崎市管工業協同組合青年部

所在地：長崎市古町54番地
代表：部会長 谷村 正夫
設立：昭和62年10月2日
構成員数：10名
ホームページ：
<http://nagasaki-kankumiai-sei-wix.com/seinenbu>



長崎市管工業協同組合青年部 部会長 谷村正夫氏

谷村部会長から加入に当たって一言

この度、全管連青年部協議会へ加入させて頂く事となりました。長崎市管工業協同組合青年部です。中島誠照会長はじめ皆様方にはお世話になりますが、よろしくお願ひします。念願の加入に対し、第96回理事会にて承認を頂き感謝申し上げます。当青年部は長崎市管工業協同組合の下部組織で、長崎地区の地域イベント・ボランティア事業へ参加し、組合のPR活動を行っています。部員数は現在10名と少人数ですが、相互の連携が強く、日々管業界の発展を目標に力を入れています。今回、全管連青年部協議会への参加に際し、全国と九州および長崎の管業界に関わるパイプ役となれるよう、親睦と交流・学習と研修に努めますので、どうぞよろしくお願ひします。

編集後記 今年度の通常総会開催地である青森総会の概要が現れ始めました。本州最北端である青森県で行われます青森ねぶたまつりは国の重要無形文化財に指定され、全国的に有名な祭りです。総会では新しく仲間に加わった長崎市管工業協同組合の皆様とお会いし、交流を深めましょう！
佐藤総務副部会長 (宇都宮)

あしたをちがう「まいにち」に。
洗浄水量わずか4.8L。少ない水でもしっかり流せます！ **TOTO**

GREEN MAX 4.8

世界の水資源保護とCO₂削減のために、今TOTOができることを追求した、洗浄水量わずか4.8Lの節水トイレ「GREEN MAX 4.8」。節水性能と快適機能を搭載し、幅広いラインナップで揃いました。

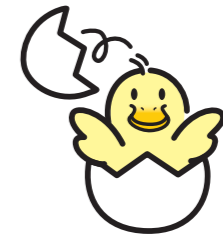


TOTO GREEN CHALLENGE

商品のお問い合わせは TOTOお客様相談室 ☎0120-03-1010 受付時間 9:00~17:00 (夏期休暇・年末年始を除く) TOTOホームページ www.toto.co.jp/

全管連青年部協議会

アヒルのたまご



平成27年
(2015)
5月18日
月曜日

No 53

<http://www.zenkanrenjr.jp>

青森総会開催案内 『同志集結!! 神秘の國 青森』

『神秘的な龍神祭り』とともに幕開けした埼玉総会の深い絆と熱い情熱を受継ぎ、来る平成27年8月1日に本州最北の地、青森県青森市にて第19回通常総会が開催されます。

私も青森県は本州最北端に位置し、三方を海で囲まれ、春夏秋冬がはっきりした自然豊で春は弘前の桜祭り、夏は青森のねぶた祭り、秋は十和田奥入瀬の紅葉、冬は八戸のえんぶり四季折々見所満載な県であります。

青森県人口は約130万人で県内の市町村数は40、うち市は10、郡は8、22の町と8の村があり、県人口の52%が青森市、八戸市、弘前市で占めております。

開催地である青森市は県庁所在地で人口は約30万人。30万人都市では特別豪雪地帯世界一を誇ります。そんな雪国だからか県民性は寡黙で頑固『じょっぱり』と言われるが、情に厚く、ユーモアに富んだ面『もつけ』も兼ね備えております。

特別豪雪地帯世界一の青森市に皆様をお招きできる喜びを日々実感しております。

青森県管工業協同組合連合会青年部協議会は、青森市、八戸市、弘前市、三沢市、十和田市、黒石市、西北五の7単組で構成されております。

しかし、歴史的背景では『犬猿の仲』だった津軽と南部のふたつの地方が統合されてきた青森県。統一され



青森で待ってます!!

たとはい、津軽弁、南部弁の方言はもちろん県民性も大いに異なるのが特徴です。そんな津軽と南部がひとつになれるか不安でしたが、青森通常総会招致の機会を得て不安は解消されました。『追求～高め合おう～』のテーマのもと青森通常総会成功への追求とともに各会員の連携を高め合い、7単組一致団結して全国の皆様をお迎えさせて頂きたくご協力の程宜しく御願ひ申し上げます。

『空は青く、雪は白く、林檎は赤く、女達は美しく』そんな神秘の國青森で、多数の皆様のご来青をねぶた共々心よりお待ち申し上げます。

青森県管工業協同組合連合会青年部協議会 大会実行委員長 井村直康



埼玉総会における青森総会のPR



総会翌日の8月2日(日)からねぶた祭りが開催されます

地元開催地見どころ案内

【青森ねぶた祭】

国内外からの観光客が300万人を超える世界の火祭り。1980年には国の重要無形民俗文化財に指定された。「ラッセラー、ラッセラー」の掛け声とともに乱舞する跳人（はねと）、見る者を圧倒する人形ねぶた、囃子の太鼓・笛・手振り鉦の音が観客を引きつけて離さない。



【青森県観光物産館アスパム】

地上15階、高さ76mの三角形ビルで、青森県の観光と物産の情報基地。十和田湖やねぶたなどを臨場感あふれる360度マルチスクリーンで紹介するパノラマ館や、地上51mからの眺めが素晴らしい展望台などが見どころ。展望レストランや郷土料理店、喫茶・軽食コーナーといった各種飲食店も充実しており、青森みやげは品数豊富な物産プラザで揃う。青森県観光情報センターを併設しているため、県内の各種情報が入手可能。



隣接する青い海公園には、ねぶた祭の準備期間に限り青森ねぶたの制作小屋が立ち並ぶ『ねぶたラッセランド』が開設されている。

【青函連絡船メモリアルシップ 八甲田丸】

津軽海峡を行き交った青函連絡船八甲田丸をそのまま利用した日本初の鉄道連絡線ミュージアム。連絡線の歴史や船の構造などをB1～4Fまで圧倒的なスケールで展示し、数々の人間ドラマを乗せた八甲田丸の歴史が感じられる。青森港を一望できる



煙突展望台の他、ブリッジやエンジンルーム、鉄道車両を運んだ広い車庫甲板など本物の迫力が味わえる。

【A-FACTORY】

青森県産りんごのシードル工房と地元のさまざまな食材が楽しめるマルシェ（市場）の複合施設。市場を表すマルシェコートでは、青森全域の食材を集め、農家のこだわり野菜や果物のほか、米や加工品などが並び、ここにしかない青森の魅力を発見できる。館内の中心部には、醸造行程が目の前で見学できるガラス張りの「魅せるシードル工房」があり、青森りんごの選定作業から醸造作業など職人の手仕事を見ることができ



【青森市文化観光交流施設 ねぶたの家 W・ラッセ】

2011年1月にJR青森駅東側のウォーターフロントエリアにオープンした。街の発展を見届けてきたねぶた祭の歴史や魅力を余すことなく紹介し、ねぶたのすべてを1年を通じて体感することができる「夢の空間」である。



第19回通常総会スケジュール（予定）

期日：平成27年8月1日（土）	
場所：ホテル青森（青森県青森市）	
日程：14:00～15:15	第19回通常総会 第98回理事会（改選）
16:00～17:00	研修会
18:00～20:00	懇親会
9:30～16:00	献血活動

平成26年度環境問題研究事業報告書が完成

～全管連青年部ホームページ(<http://www.zenkanrenjr.jp>)に掲載～

全管連青年部の目玉の活動事業である「水源地クリーンキャンペーン・エコ倶楽部探検隊」レポートが完成しました。今年度は13組合の応募があり、全国各地で開催されました。実施時期は、各組合の計画に基づき、平成26年6月7日～平成26年11月15日までの間に開催されました。

青年部協議会は、毎年北は北海道から南は福岡市において、開催されている「水源地クリーンキャンペーン・エコ倶楽部探検隊」においては、たくさんの皆様に参加頂いております。地球環境保全という観点からみんなでゴミ拾い等を行うことにより、大人や子供たちが共に改めて自然の大切さを学びました。

東日本大震災から約4年が経ち、あの時本当に水の大切さを実感しました。私自身も発電機をまわし、井戸水を汲み上げ、非常用水をポリタンクに何個も何個もためた記憶が今でも蘇ります。私達は水がないと生きていけないのです。そういった意味でも、自然の産物である水に感謝し、きれいでおいしい水を後世に残す為にもまずは自分の身近な所から始めることができるゴミ拾いは環



ゴミ清掃ボランティア活動

境保全活動の第一歩だと思います。

最後に、この私達管工事業者と水は切っても切れないとても深い中であります。この「水源地クリーンキャンペーン・エコ倶楽部探検隊」を全国の皆様と共に日本国内により大きく広がって行く事を願っております。

佐藤総務副部長（宇都宮）

全国各地の活動の様子



親子でゴミ拾い



環境保全活動



ゴミはこれだけ集まります



記念植樹の維持活動

選べるすっきり3タイプ、サティス。



お掃除リフトアップで
すき間の拭き掃除も、サッと一拭き

リモコンボタンを押すだけで、機能部がリフトアップ。しっかりあがりすき間汚れも奥まで簡単に拭き取れます。（特許取得済み）
※Eタイプは手動です。

LIXIL
INAX



タンクレストイレ サティス

SATIS

SATISの驚きの性能はこちらから
サティス 検索

株式会社 LIXIL お客さま相談センター（INAXブランド） ☎ 0120-1794-00 受付時間：平日 9:00～18:00 土・日・祝日 9:00～17:00

私たちは、優れた製品とサービスを通じて、豊かで快適な住生活の未来を創造する住まいと暮らしの「総合住生活企業」です。